

新しい組織をインポートしてアクティブにする方法

目次

| | | |
|------|-----------------------------|---|
| 1. | はじめに..... | 1 |
| 2. | 新しい組織をインポートする..... | 1 |
| 2.1. | 現在、発行されている組織を確認する..... | 1 |
| 2.2. | ダウンロードした組織ファイルをインポートする..... | 1 |
| 2.3. | インポートされたか確認する..... | 2 |
| 3. | 新しい組織をアクティブにする..... | 3 |
| 3.1. | 発行されている組織を確認する..... | 3 |
| 3.2. | 「人気タレント組織」をアクティブにする..... | 4 |
| 3.3. | デフォルトのユーザーを設定する..... | 5 |
| 3.4. | 発行の表示を確認する..... | 6 |
| 3.5. | アクティブな組織を再確認する..... | 7 |

1. はじめに

本ドキュメントは、サンプル・プロセスで使用する日本語サンプル組織と Bonita BPM Studio 上にインポートして有効にする手順を説明します。

サンプル・プロセスを実行するには、必ずこの手順を前もって 1 回行う必要があります。

2. 新しい組織をインポートする

2.1. 現在、発行されている組織を確認する

Bonita BPM Studio の上のメニューバーの「組織⇒管理...」を選択します。Bonita BPM Studio 内に現在、定義されている組織が図 1 のように表示されます。ACME は、デモ用にあらかじめ設定されている英語のサンプル組織です。



図 1 「組織の管理」の画面

2.2. ダウンロードした組織ファイルをインポートする

図 1 「組織の管理」の画面に日本語の「人気タレント組織」がない場合は、Bonita BPM Studio で新たに作成できますが、サンプル・プロセスではあらかじめ作成された「人気タレント組織」を使用するので、その定義ファイル(XML 形式)をインポートします。

インポートを行うには、メニューバーの「組織⇒インポート...」を選択し、ファイル選択画面でダウンロードした組織ファイルを開きます。正常にインポートされると図 2 のダイアログが表示されます。

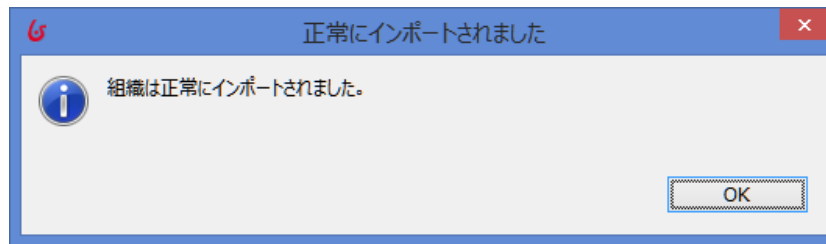


図 2 正常にインポートされた

なお、既に同じ組織がインポート済みであった場合は、図 3 のダイアログが表示されます。最新の組織定義に置き換えたい場合は、「はい」をクリックします。

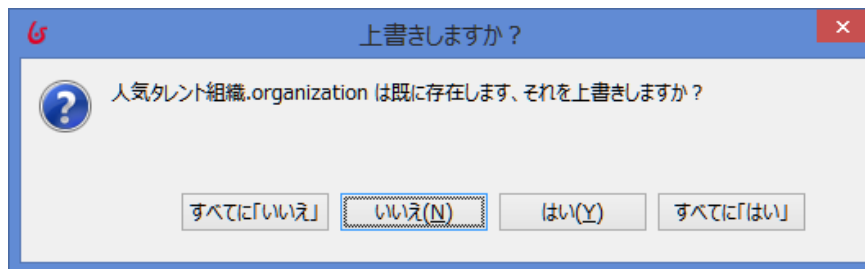


図 3 上書きの確認

2.3. インポートされたか確認する

インポートされた組織を確認するため、メニューバーの「組織⇒管理...」を再度、選択します。図 4 に示す通り、「人気タレント組織」は一覧表に組み込まれましたが、まだ、「アクティブ」な状態にはありません。

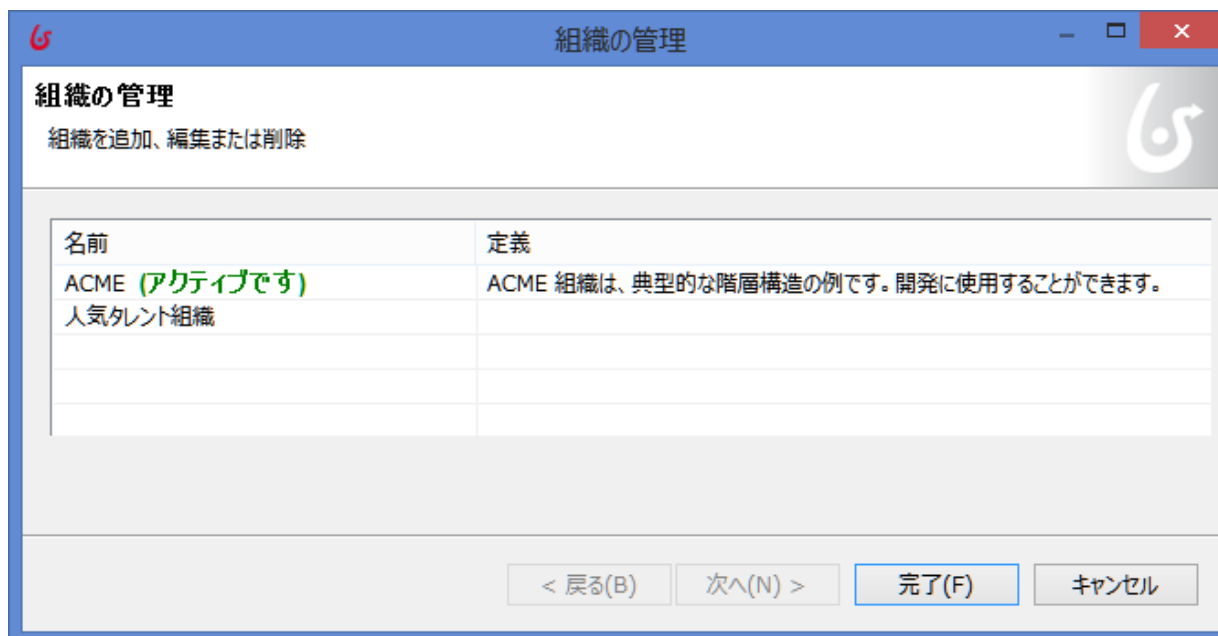


図 4 インポート後の「組織の管理」の画面

3. 新しい組織をアクティブにする

3.1. 発行されている組織を確認する

Bonita BPM Studio の上のメニューバーの「組織⇒発行...」を選択します。図 5 のダイアログが表示されます。

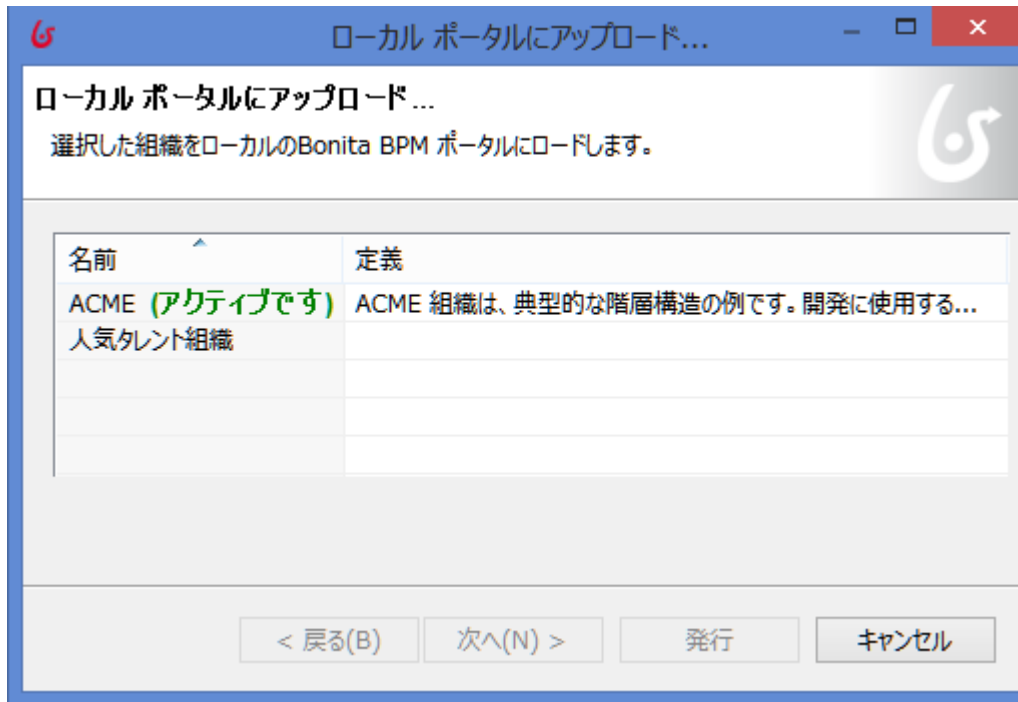


図 5 「ローカル ポータルにアップロード...」の画面

(アクティブです)で示される組織は現在、ローカルな PC 上の Bonita BPM Portal で有効な組織です。日本語サンプル・プロセスは日本語で定義した「人気タレント組織」を使用するため、その組織が(アクティブです)になっていない場合は、次のステップ以降を実行してアクティブな状態にする必要があります。

3.2. 「人気タレント組織」をアクティブにする

「人気タレント組織」をアクティブにするには、図 6 のように行を選択し「次へ」をクリックします。

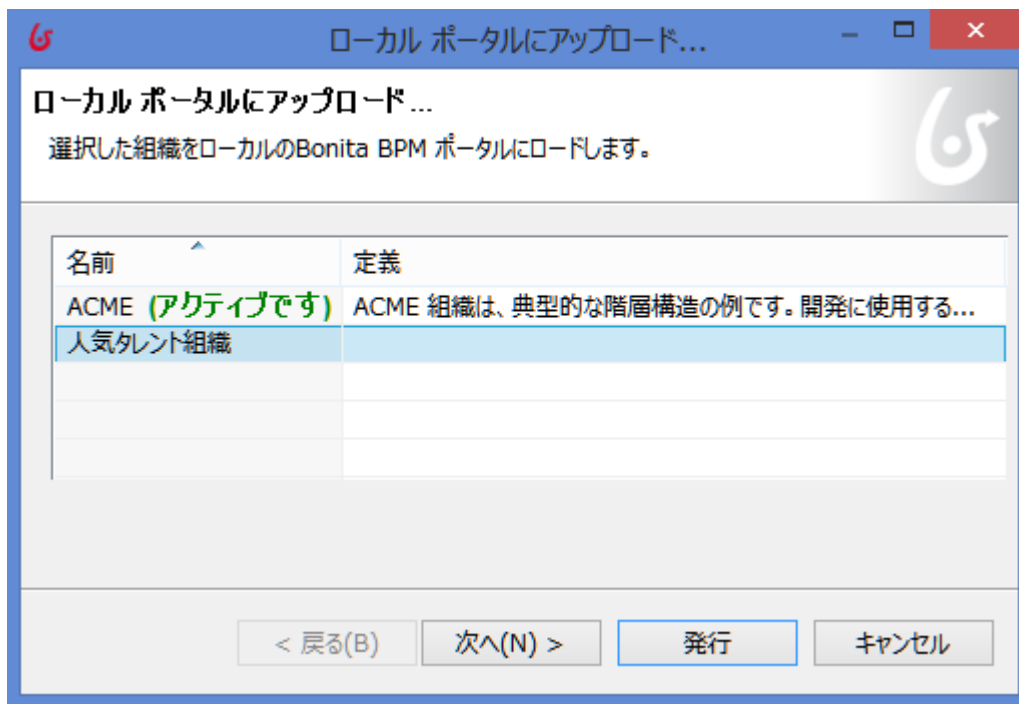


図6 「人気タレント組織」をアクティブにする

3.3. デフォルトのユーザーを設定する

「次へ」をクリックすると図7のダイアログが表示されます。デフォルトのユーザー名は、「walter.bates」になっています。このユーザー名は Bonita BPM Studio のデバックモードで使用するデフォルトのユーザー名です。この値を変更せずに、「発行」をクリックします。

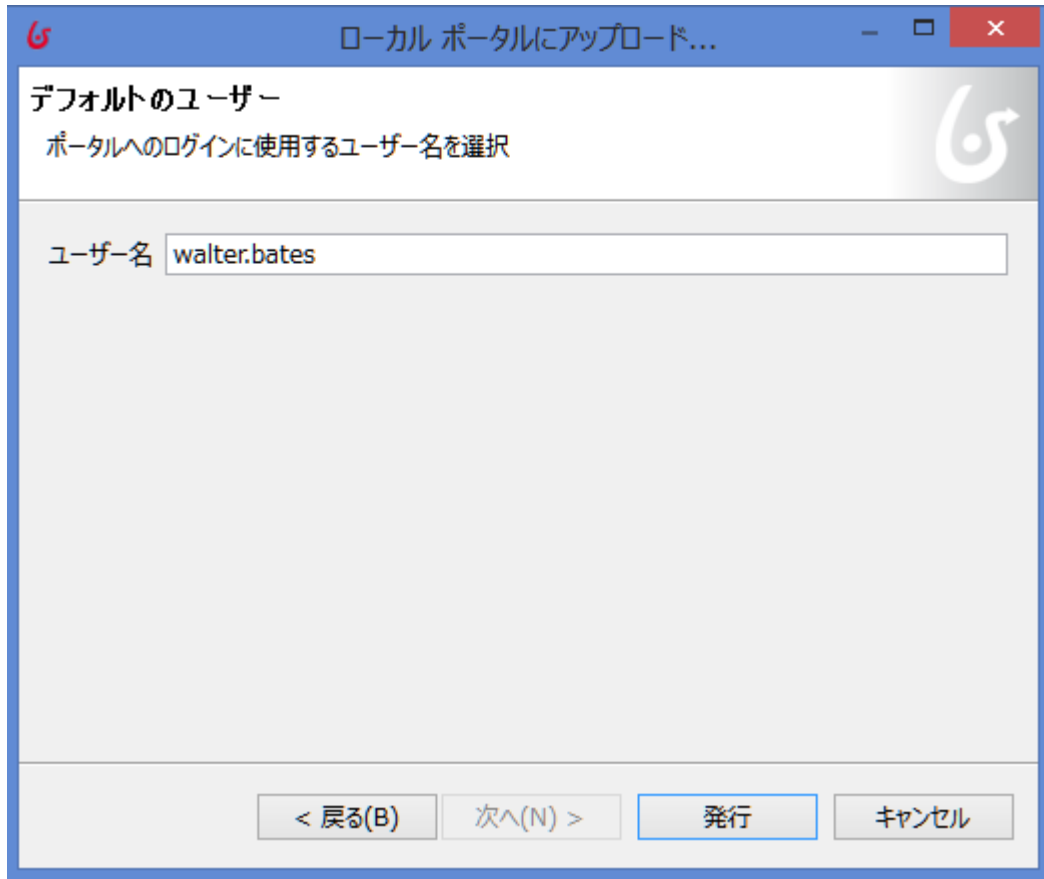


図 7 デフォルトのユーザー

3.4. 発行の表示を確認する

「発行」をクリックすると、図 8 のダイアログが表示されます。

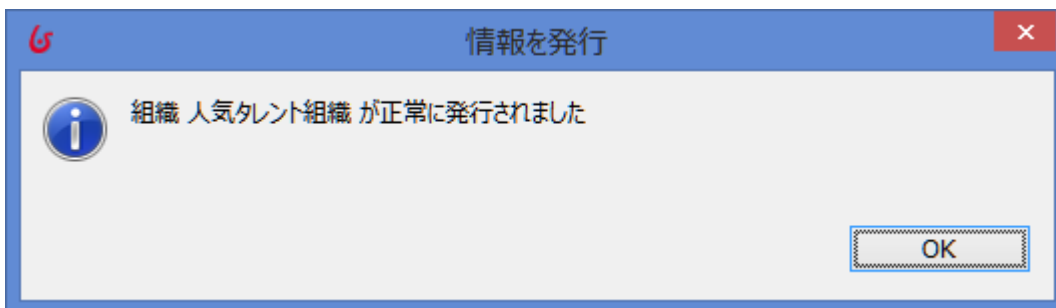


図 8 正常に発行されました

3.5. アクティブな組織を再確認する

再度、上のメニューバーの組織⇒管理...を選択します。図9のように「人気タレント組織(アクティブ)」になっていれば、Bonita BPM Portal にその組織情報が送られています。

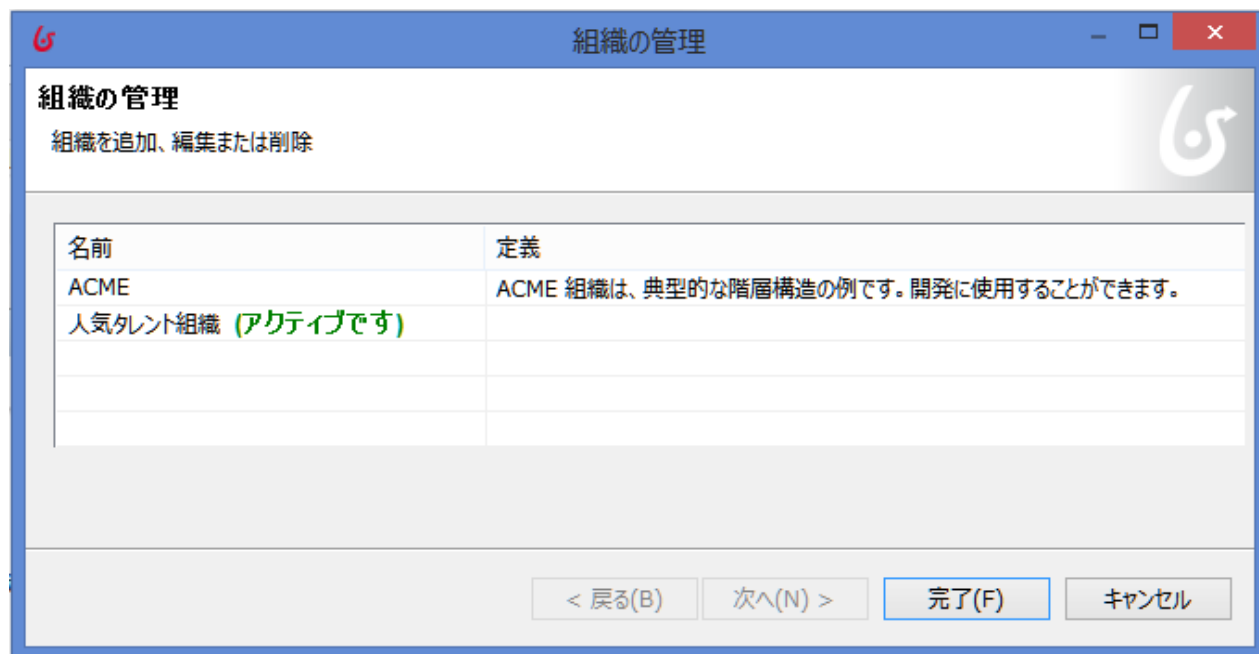


図9 アクティブな組織の再確認

以上